

PMS-LGX-P-19-xU

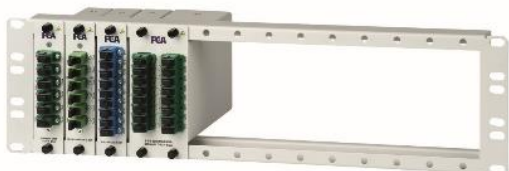
Półka PMS-LGX służy do montażu modułów LGX w szafach wewnętrznych i zewnętrznych węzłów sieci FTTx.



PMS-LGX-P-19-1U



PMS-LGX-P-19-2U



PMS-LGX-P-19-3U



PMS-LGX-P-19-4U

cechy główne:

- półki przeznaczone do modułów w standardzie LGX,
- moduły montowane zatraskowo za pomocą kołeczków Richco,
- możliwość montażu w stojakach i szafach 19" (opcjonalnie 21" po zastosowaniu reduktorów),
- półki o wysokości 4U wyposażone w pół bębny organizacyjne zapewniające bezpieczny promień gięcia prowadzonych patchcordów w szafie z możliwością konfigurowania ich położenia.

segmenty rynku:



OPERATORZY
TELEKOMUNIKACYJNI
I MOBILNI



OPERATORZY
TRANSMISJI DANYCH



OPERATORZY
ISP I CATV



ENERGETYKA



PROJEKTANCI
I WYKONAWCY



UCZELNIE



PRODUCENCI
SYSTEMÓW
I INTEGRATORZY



PRZEDSIĘBIORSTWA
UŻYTECZNOŚCI
PUBLICZNEJ



KOLEJ

PMS-LGX-P-19-xU

parametry techniczne:

PMS-LGX-	19-1U	19-2U	19-3U	19-4U
wysokość [mm]	44 (1U)	88 (2U)	132 (3U)	176 (4U)
szerokość [mm]	486	486	486	486
głębokość [mm]	15	15	40	120
maks. liczba LGX (pojedynczych)	3	6	14	14
maks. liczba LGX2 (podwójnych)	-	3	7	7
maks. liczba LGX4 (poczwórnych)	-	-	3	3
maks. liczba LGX8 (8-krotnych)	-	-	1	1
waga [kg]	0,26	0,39	0,5	0,7
wykonanie	stal lakierowana proszkowo kolor RAL7035			

konfiguracja:

0	opis
PMS-LGX-P-19-1U	półka modułów LGX o wysokości 1U, dla szaf 19", pojemność do 3 modułów LGX pojedynczych, montowanych poziomo
PMS-LGX-P-19-2U	półka modułów LGX o wysokości 2U, dla szaf 19", pojemność do 6 modułów LGX pojedynczych, montowanych poziomo
PMS-LGX-P-19-3U	półka modułów LGX o wysokości 3U, dla szaf 19", pojemność do 14 modułów LGX pojedynczych, montowanych pionowo
PMS-LGX-P-19-4U	półka modułów LGX o wysokości 4U z półbębniami do prowadzenia patchcordów, dla szaf 19", pojemność do 14 modułów LGX pojedynczych, montowanych pionowo