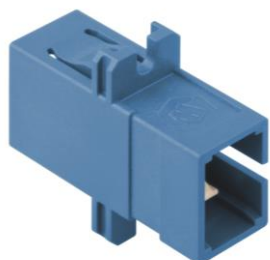


Adapter SC/PC SIMPLEX jednomodowy

A-SCP-SM-SX-HS (A-SCP-SM-SX-BF-HS)

Adapter montowany w przełącznicach światłowodowych stojakowych, panelowych, naściennych



Adapter A-SCP-SM-SX-HS



Adapter A-SCP-SM-SX-BF-HS

cechy główne:

- łączy 2 złącza standardu SC/PC,
- posiada mechanizm zatraskowy,
- konstrukcja jednoelementowa (monoblok),
- posiada logotyp producenta,
- adapter montowany zatraskowo (wersja z flanszą również na śrubki),
- ceramiczna tuleja centrująca ferrule,
- jednomodowy, kolor obudowy niebieski.

normy/certyfikaty

- IEC 61754-4
- TIA 604-3
- ZN-OPL-044/13
- UL 94-VO
- RoHS

segmenty rynku:



OPERATORZY
TELEKOMUNIKACYJNY
I MOBILNI



OPERATORZY
TRANSMISJI DANYCH



OPERATORZY
ISP I CATV



ENERGETYKA



PROJEKTANCI
I WYKONAWCY



DEVELOPERZY



UCZELNIE



PRODUCENCI
SYSTEMÓW
I INTEGRATORZY



SŁUŻBY MUNDUROWE



PRZEDSIĘBIORSTWA
UŻYTECZNOŚCI
PUBLICZNEJ



KOLEJ

parametry techniczne:

Adapter SC/PC SIMPLEX	
wymiary (szer. x wys. x głęb.) [mm]	22 x 9,4 x 27,4
waga [g]	3

konfiguracja:

0	opis
A-SCP-SM-SX-HS	adapter SC/PC, simplex, jednomodowy, z flanszą, kolor niebieski
A-SCP-SM-SX-BF-HS	adapter SC/PC, simplex, jednomodowy, bez flanszy, kolor niebieski