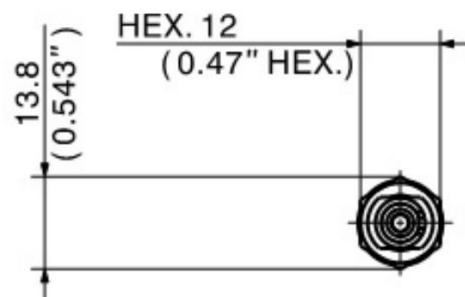
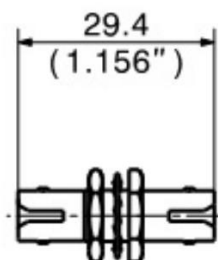


A-ST-SM-HS

Adapter ST/SM przeznaczony do instalacji w przełącznicach panelowych, przełącznicach ściennych i obudowach modułowych typu LGX.



zdjęcie A-ST-SM-HS

cechy główne:

- adapter łączy 2 złącza ST (single-mode),
- montowany do otworu komutacyjnego za pomocą nakręcanego kołnierza.

normy/certyfikaty

- RoHS 2011/65/UE,
- TIA/EIA 604 -3,
- UL-94 V0.

segmenty rynku:



parametry techniczne:

A-ST-SM-HS	
wymiary (szer. x wys. x głęb.) [mm]	29,4 x 13,8
waga [kg]	0,0081
temperatura pracy [°C]	-40 do +85
wykonanie	metal (bez flanszy)

konfiguracja:

kod	opis
A-ST-SM-HS	adapter simplex w wersji ST/SM