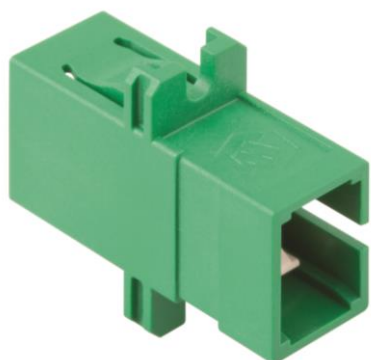


# Adapter SC/APC SIMPLEX jednomodowy

## A-SCA-SM-SX-HS (A-SCA-SM-SX-BF-HS)

Adapter montowany w przełącznicach światłowodowych stojakowych, panelowych, naściennych



Adapter A-SCA-SM-SX-HS



Adapter A-SCA-SM-SX-BF-HS

### cechy główne:

- łączy 2 złącza standardu SC/APC
- posiada mechanizm zatraskowy
- konstrukcja jednoelementowa (monoblok)
- posiada logotyp producenta
- adapter montowany zatraskowo (wersja z flanszą również na śrubki)
- ceramiczna tuleja centrująca ferrule
- jednomodowy, kolor obudowy zielony

### normy/certyfikaty

- IEC 61754-4
- TIA 604-3
- ZN-OPL-044/13
- UL 94-VO
- RoHS

### segmenty rynku:



OPERATORZY  
TELEKOMUNIKACYJNYCH  
I MOBILNI



OPERATORZY  
TRANSMISJI DANYCH



OPERATORZY  
ISP I CATV



ENERGETYKA



PROJEKTANCI  
I WYKONAWCY



DEVELOPERZY



UCZELNIE



PRODUCENCI  
SYSTEMÓW  
I INTEGRATORZY



SŁUŻBY MUNDUROWE



PRZEDSIĘBIORSTWA  
UŻYTECZNOŚCI  
PUBLICZNEJ



KOLEJ

### parametry techniczne:

Adapter SC/APC SIMPLEX	
wymiary (szer. x wys. x głęb.) [mm]	22 x 9,4 x 27,4
waga [g]	3

### konfiguracja:

0	opis
A-SCA-SM-SX-HS	adapter SC/APC, simplex, jednomodowy, z flanszą, kolor zielony
A-SCA-SM-SX-BF-HS	adapter SC/APC, simplex, jednomodowy, bez flanszy, kolor zielony