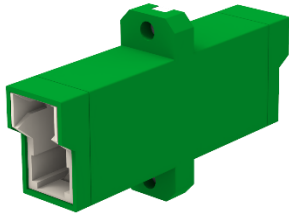


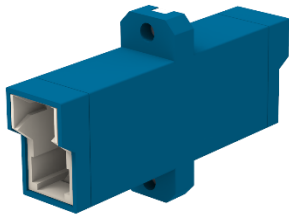
Adapter światłowodowy

Adapter E2000 simplex

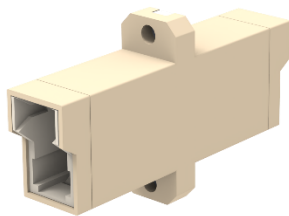
Adapter światłowodowy E2000 simplex to produkt marki Connectico, należącej do jednego z największych integratorów technologicznych w zakresie systemów światłowodowych w Polsce - firmy FCA. Portfolio produktowe marki budowane jest w oparciu o najnowsze trendy, panujące w infrastrukturze pasywnej sieci optycznej. Asortyment spełnia odpowiednie standardy jakości i bezpieczeństwa.



Adapter E2000/APC simplex



Adapter E2000/PC simplex



Adapter E2000/PC MM simplex

cechy główne:

- ceramiczna tuleja centrująca,
- wykonanie jednomodowe lub wielomodowe,
- montowany na dwa sposoby: na śrubki lub zatrzaskowo z flanszą.

normy/ certyfikaty:

- IEC 61754-15
- TIA/EIA 604-16

zastosowanie:

- infrastruktura sieci telekomunikacyjnych,
- pasywne i aktywne urządzenia sieci xWDM, CATV
- pasywne i aktywne urządzenia sieci LAN, MAN, WAN,
- pasywne i aktywne urządzenia sieci FTTx,
- pasywne i aktywne urządzenia sieci przetwarzanie danych,
- sieci mobilne,
- przyrządy medyczne,
- urządzenia pomiarowe,
- transmisja danych,
- Data Center.

Wybór produktów CONNECTICO to zapewnienie łatwej optymalizacji kosztów inwestycyjnych.

Adapter światłowodowy

Adapter E2000 simplex

parametry techniczne:

	adapter E2000 simplex
wymiary [szer. x wys. x głęb.] [mm]	9 x 13 x 42
waga [g]	~3
wykonanie	plastik, metalowe zatrzaski

konfiguracja:

kod	opis
CO-A-E2A-SM-SX	Adapter, CONNECTICO, E2000/APC, SM, simplex, flansza, zatrzaski, zielony
CO-A-E2P-SM-SX	Adapter, CONNECTICO, E2000/PC, SM, simplex, flansza, zatrzaski, niebieski
CO-A-E2P-MM-SX	Adapter, CONNECTICO, E2000/PC, MM, simplex, flansza, zatrzaski, beżowy

Wybór produktów CONNECTICO to zapewnienie **łatwej optymalizacji kosztów inwestycyjnych**.