

Patchcord światłowodowy

LC-XD uniboot duplex

HUBER+SUHNER

Patchcord światłowodowy **LC Xtreme Density uniboot duplex** to produkt firmy Huber+Suhner - światowego lidera w dziedzinie połączeń światłowodowych. Produkt łączy w sobie szwajcarską technologię, precyzję wykonania i bezpieczeństwo użytkowania. FCA posiada status Huber+Suhner Certified FO Assembly Partner potwierdzający najwyższą jakość i technologię produkcji złączy optycznych.



cechy główne:

- mechanizm push-pull uniboot zwiększający gęstość upakowania (oszczędność miejsca),
- języczek z możliwością znakowania numerycznymi koralikami (ochrona przed przesuwaniem),
- klips opisowy pozwalający oznaczyć relacje (zamawiany oddzielnie),
- łatwa i szybka zmiana polaryzacji bez konieczności użycia narzędzi (prostota w obsłudze),
- opatentowany (US 8.221.007).

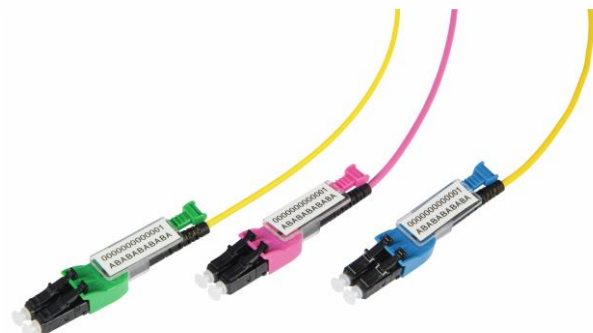
normy/ certyfikaty:

- | | |
|--------------------|-------------------|
| • IEC 61753-1 | • ITU-T G.657A2 |
| • IEC 61754-20 | • TIA 604-10-A |
| • IEC 61300-3-4-B | • UL 94 V-0* |
| • IEC 61300-3-6 | • CPR* |
| • IEC 61300-3-34-C | • REACH* |
| • GR-326-CORE | • RoHS 2011/65/EU |

* certyfikaty marki Huber+Suhner

zastosowanie:

- Data Center,
- rekomendowany dla środowisk o dużej gęstości,
- pasywne i aktywne urządzenia sieci xWDM, CATV,
- pasywne i aktywne urządzenia sieci LAN, MAN, WAN,
- pasywne i aktywne urządzenia sieci FTTx.



FCA jedynym licencjonowanym dystrybutorem produktów światłowodowych marki Huber+Suhner w Polsce.

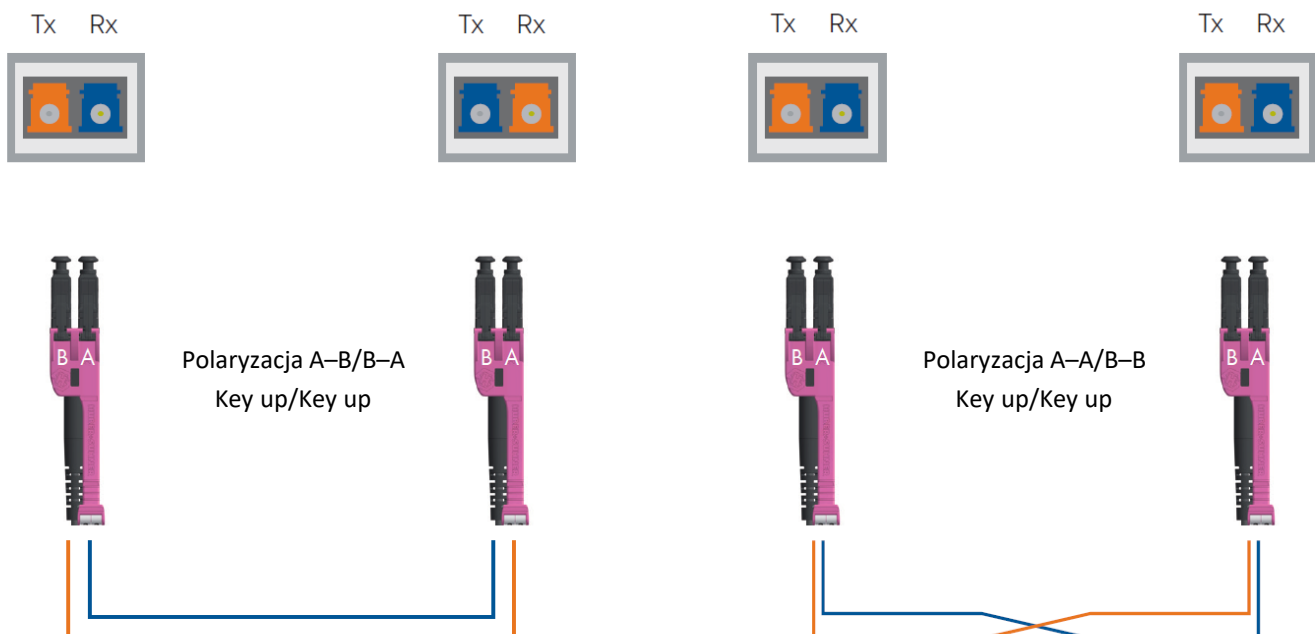
Patchcord światłowodowy

LC-XD uniboot duplex

HUBER+SUHNER

parametry techniczne:

parametry	jednomodowe (SM)		wielomodowe (MM)	
	złącza APC	złącza PC	złącza PC OM3	złącza PC OM4
tłumienie złącza IL typowe / > 97% próbek [dB]	≤ 0,20 / ≤ 0,45		≤ 0,50	≤ 0,30
reflektancja złącza RL [dB]	≥ 65	≥ 50	≥ 35	
wytrzymałość, powtarzalność	min. 1000 cykli			
wytrzymałość mechaniczna, obciążenie [N]	70			
średnica kabla [mm]	2,1			
długość [m]	1 – 20	1 – 30		
rodzaj i typ włókna wg. ITU-T	jednomodowe, G.657.A2		wielomodowe, G50/125	
temperatura pracy [°C]	- 25 do +70			
LSFH	tak			
kolor powłoki	żółty		turkusowy	fioletowy
wykonanie	złącza o ferruli ceramicznej			
normy (IL/RL)	IEC 61300-3-6	IEC 61300-3-4-B	IEC 61300-3-34-C	IEC 61300-3-6



FCA jedynym licencjonowanym dystrybutorem produktów światłowodowych marki Huber+Suhner w Polsce.

Patchcord światłowodowy

LC-XD uniboot duplex

HUBER+SUHNER

patchcord duplex SM LC/APC:

kod	opis
PCRS_LCAX_LCAX_A221T_01.0_SS	Patchcord duplex, H+S, LC/APC-LC/APC, uniboot push-pull XD, SM 9/125 G.657A2, klasa S, polaryzacja A-B/B-A, LSFH, śr. 2,1mm, 1m, żółty
PCRS_LCAX_LCAX_A221T_01.5_SS	Patchcord duplex, H+S, LC/APC-LC/APC, uniboot push-pull XD, SM 9/125 G.657A2, klasa S, polaryzacja A-B/B-A, LSFH, śr. 2,1mm, 1,5m, żółty
PCRS_LCAX_LCAX_A221T_02.0_SS	Patchcord duplex, H+S, LC/APC-LC/APC, uniboot push-pull XD, SM 9/125 G.657A2, klasa S, polaryzacja A-B/B-A, LSFH, śr. 2,1mm, 2m, żółty
PCRS_LCAX_LCAX_A221T_02.5_SS	Patchcord duplex, H+S, LC/APC-LC/APC, uniboot push-pull XD, SM 9/125 G.657A2, klasa S, polaryzacja A-B/B-A, LSFH, śr. 2,1mm, 2,5m, żółty
PCRS_LCAX_LCAX_A221T_03.0_SS	Patchcord duplex, H+S, LC/APC-LC/APC, uniboot push-pull XD, SM 9/125 G.657A2, klasa S, polaryzacja A-B/B-A, LSFH, śr. 2,1mm, 3m, żółty
PCRS_LCAX_LCAX_A221T_03.5_SS	Patchcord duplex, H+S, LC/APC-LC/APC, uniboot push-pull XD, SM 9/125 G.657A2, klasa S, polaryzacja A-B/B-A, LSFH, śr. 2,1mm, 3,5m, żółty
PCRS_LCAX_LCAX_A221T_05.0_SS	Patchcord duplex, H+S, LC/APC-LC/APC, uniboot push-pull XD, SM 9/125 G.657A2, klasa S, polaryzacja A-B/B-A, LSFH, śr. 2,1mm, 5m, żółty
PCRS_LCAX_LCAX_A221T_06.0_SS	Patchcord duplex, H+S, LC/APC-LC/APC, uniboot push-pull XD, SM 9/125 G.657A2, klasa S, polaryzacja A-B/B-A, LSFH, śr. 2,1mm, 6m, żółty
PCRS_LCAX_LCAX_A221T_07.0_SS	Patchcord duplex, H+S, LC/APC-LC/APC, uniboot push-pull XD, SM 9/125 G.657A2, klasa S, polaryzacja A-B/B-A, LSFH, śr. 2,1mm, 7m, żółty

* długości niestandardowe dostępne na specjalne zamówienie

patchcord duplex SM LC/PC:

kod	opis
PCRS_LCUX_LCUX_A221T_01.0_SS	Patchcord duplex, H+S, LC/PC-LC/PC, uniboot push-pull XD, SM 9/125 G.657A2, klasa S, polaryzacja A-B/B-A, LSFH, śr. 2,1mm, 1m, żółty
PCRS_LCUX_LCUX_A221T_01.5_SS	Patchcord duplex, H+S, LC/PC-LC/PC, uniboot push-pull XD, SM 9/125 G.657A2, klasa S, polaryzacja A-B/B-A, LSFH, śr. 2,1mm, 1,5m, żółty
PCRS_LCUX_LCUX_A221T_02.0_SS	Patchcord duplex, H+S, LC/PC-LC/PC, uniboot push-pull XD, SM 9/125 G.657A2, klasa S, polaryzacja A-B/B-A, LSFH, śr. 2,1mm, 2m, żółty
PCRS_LCUX_LCUX_A221T_02.5_SS	Patchcord duplex, H+S, LC/PC-LC/PC, uniboot push-pull XD, SM 9/125 G.657A2, klasa S, polaryzacja A-B/B-A, LSFH, śr. 2,1mm, 2,5m, żółty
PCRS_LCUX_LCUX_A221T_03.0_SS	Patchcord duplex, H+S, LC/PC-LC/PC, uniboot push-pull XD, SM 9/125 G.657A2, klasa S, polaryzacja A-B/B-A, LSFH, śr. 2,1mm, 3m, żółty
PCRS_LCUX_LCUX_A221T_03.5_SS	Patchcord duplex, H+S, LC/PC-LC/PC, uniboot push-pull XD, SM 9/125 G.657A2, klasa S, polaryzacja A-B/B-A, LSFH, śr. 2,1mm, 3,5m, żółty
PCRS_LCUX_LCUX_A221T_05.0_SS	Patchcord duplex, H+S, LC/PC-LC/PC, uniboot push-pull XD, SM 9/125 G.657A2, klasa S, polaryzacja A-B/B-A, LSFH, śr. 2,1mm, 5m, żółty
PCRS_LCUX_LCUX_A221T_06.0_SS	Patchcord duplex, H+S, LC/PC-LC/PC, uniboot push-pull XD, SM 9/125 G.657A2, klasa S, polaryzacja A-B/B-A, LSFH, śr. 2,1mm, 6m, żółty
PCRS_LCUX_LCUX_A221T_07.0_SS	Patchcord duplex, H+S, LC/PC-LC/PC, uniboot push-pull XD, SM 9/125 G.657A2, klasa S, polaryzacja A-B/B-A, LSFH, śr. 2,1mm, 7m, żółty

* długości niestandardowe dostępne na specjalne zamówienie

FCA jedynym licencjonowanym dystrybutorem produktów światłowodowych marki Huber+Suhner w Polsce.

Patchcord światłowodowy

LC-XD uniboot duplex

HUBER+SUHNER

patchcord duplex MM LC/PC OM3:

kod	opis
PCRS_LCMX_LCMX_O321T_01.0_MM	Patchcord duplex, H+S, LC/PC-LC/PC, uniboot push-pull XD, MM 50/125 OM3, klasa M, polaryzacja A-B/B-A, LSFH, śr. 2,1mm, 1m, turkusowy
PCRS_LCMX_LCMX_O321T_01.5_MM	Patchcord duplex, H+S, LC/PC-LC/PC, uniboot push-pull XD, MM 50/125 OM3, klasa M, polaryzacja A-B/B-A, LSFH, śr. 2,1mm, 1,5m, turkusowy
PCRS_LCMX_LCMX_O321T_02.0_MM	Patchcord duplex, H+S, LC/PC-LC/PC, uniboot push-pull XD, MM 50/125 OM3, klasa M, polaryzacja A-B/B-A, LSFH, śr. 2,1mm, 2m, turkusowy
PCRS_LCMX_LCMX_O321T_02.5_MM	Patchcord duplex, H+S, LC/PC-LC/PC, uniboot push-pull XD, MM 50/125 OM3, klasa M, polaryzacja A-B/B-A, LSFH, śr. 2,1mm, 2,5m, turkusowy
PCRS_LCMX_LCMX_O321T_03.0_MM	Patchcord duplex, H+S, LC/PC-LC/PC, uniboot push-pull XD, MM 50/125 OM3, klasa M, polaryzacja A-B/B-A, LSFH, śr. 2,1mm, 3m, turkusowy
PCRS_LCMX_LCMX_O321T_03.5_MM	Patchcord duplex, H+S, LC/PC-LC/PC, uniboot push-pull XD, MM 50/125 OM3, klasa M, polaryzacja A-B/B-A, LSFH, śr. 2,1mm, 3,5m, turkusowy
PCRS_LCMX_LCMX_O321T_05.0_MM	Patchcord duplex, H+S, LC/PC-LC/PC, uniboot push-pull XD, MM 50/125 OM3, klasa M, polaryzacja A-B/B-A, LSFH, śr. 2,1mm, 5m, turkusowy
PCRS_LCMX_LCMX_O321T_06.0_MM	Patchcord duplex, H+S, LC/PC-LC/PC, uniboot push-pull XD, MM 50/125 OM3, klasa M, polaryzacja A-B/B-A, LSFH, śr. 2,1mm, 6m, turkusowy
PCRS_LCMX_LCMX_O321T_07.0_MM	Patchcord duplex, H+S, LC/PC-LC/PC, uniboot push-pull XD, MM 50/125 OM3, klasa M, polaryzacja A-B/B-A, LSFH, śr. 2,1mm, 7m, turkusowy

* długości niestandardowe dostępne na specjalne zamówienie

patchcord duplex MM LC/PC OM4:

kod	opis
PCRS_LCMX_LCMX_O421T_01.0_LL	Patchcord duplex, H+S, LC/PC-LC/PC, uniboot push-pull XD, MM 50/125 OM4, klasa L, polaryzacja A-B/B-A, LSFH, śr. 2,1mm, 1m, fioletowy
PCRS_LCMX_LCMX_O421T_01.5_LL	Patchcord duplex, H+S, LC/PC-LC/PC, uniboot push-pull XD, MM 50/125 OM4, klasa L, polaryzacja A-B/B-A, LSFH, śr. 2,1mm, 1,5m, fioletowy
PCRS_LCMX_LCMX_O421T_02.0_LL	Patchcord duplex, H+S, LC/PC-LC/PC, uniboot push-pull XD, MM 50/125 OM4, klasa L, polaryzacja A-B/B-A, LSFH, śr. 2,1mm, 2m, fioletowy
PCRS_LCMX_LCMX_O421T_02.5_LL	Patchcord duplex, H+S, LC/PC-LC/PC, uniboot push-pull XD, MM 50/125 OM4, klasa L, polaryzacja A-B/B-A, LSFH, śr. 2,1mm, 2,5m, fioletowy
PCRS_LCMX_LCMX_O421T_03.0_LL	Patchcord duplex, H+S, LC/PC-LC/PC, uniboot push-pull XD, MM 50/125 OM4, klasa L, polaryzacja A-B/B-A, LSFH, śr. 2,1mm, 3m, fioletowy
PCRS_LCMX_LCMX_O421T_03.5_LL	Patchcord duplex, H+S, LC/PC-LC/PC, uniboot push-pull XD, MM 50/125 OM4, klasa L, polaryzacja A-B/B-A, LSFH, śr. 2,1mm, 3,5m, fioletowy
PCRS_LCMX_LCMX_O421T_05.0_LL	Patchcord duplex, H+S, LC/PC-LC/PC, uniboot push-pull XD, MM 50/125 OM4, klasa L, polaryzacja A-B/B-A, LSFH, śr. 2,1mm, 5m, fioletowy
PCRS_LCMX_LCMX_O421T_06.0_LL	Patchcord duplex, H+S, LC/PC-LC/PC, uniboot push-pull XD, MM 50/125 OM4, klasa L, polaryzacja A-B/B-A, LSFH, śr. 2,1mm, 6m, fioletowy
PCRS_LCMX_LCMX_O421T_07.0_LL	Patchcord duplex, H+S, LC/PC-LC/PC, uniboot push-pull XD, MM 50/125 OM4, klasa L, polaryzacja A-B/B-A, LSFH, śr. 2,1mm, 7m, fioletowy

* długości niestandardowe dostępne na specjalne zamówienie

FCA jedynym licencjonowanym dystrybutorem produktów światłowodowych marki Huber+Suhner w Polsce.

Patchcord światłowodowy

LC-XD uniboot duplex

HUBER+SUHNER

skompletuj zestaw:

kod	opis
FLC-FLC-A102-02_100-P	Adapter, H+S, LC/PC, SM, duplex, bez flanszy, zatrzaski, niebieski
FLC-FLC-A602-02_100-P	Adapter, H+S, LC/APC, SM, duplex, bez flanszy, zatrzaski, zielony
FLC-FLC-A302-02_100-P	Adapter, H+S, LC/PC, MM, duplex, bez flanszy, zatrzaski, turkusowy
FLC-FLC-A402-02_100-P	Adapter, H+S, LC/PC, MM, duplex, bez flanszy, zatrzaski, fioletowy
FLC-FLC-D101-02_100-P	Adapter, H+S, LC/PC, SM, duplex, flansza, zatrzaski, niebieski
FLC-FLC-D601-02_100-P	Adapter, H+S, LC/APC, SM, duplex, flansza, zatrzaski, zielony
FLC-FLC-D301-02_100-P	Adapter, H+S, LC/PC, MM, duplex, flansza, zatrzaski, turkusowy
FLC-FLC-D401-02_100-P	Adapter, H+S, LC/PC, MM, duplex, flansza, zatrzaski, fioletowy

FCA jedynym licencjonowanym dystrybutorem produktów światłowodowych marki Huber+Suhner w Polsce.