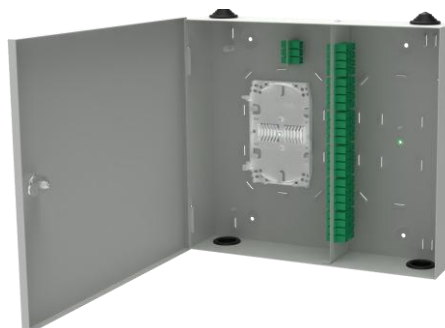


Przełącznice światłowodowe naścienne dwudostępowe mające zastosowanie w sieciach optycznych dostępowych FTTH wewnątrzbudynkowych stosowanych przeważnie w budynkach wielopiętrowych.



Przełącznica POC-BOX



Przełącznica POC-BOX
z wyposażeniem – otwarta

cechy główne:

- przełącznice FTTH dedykowane do montażu na ścianie w pomieszczeniu, w którym następuje zakończenie kabla przeważnie w budynkach wielopiętrowych,
- przełącznice wyposażone drzwi na zamek,
- liniową od części abonenckiej,
- zamek systemowy o powtarzalnym kodzie klucza,
- możliwość wprowadzenia kabli liniowych od góry i od dołu przełącznicy,
- możliwość instalacji splitterów w wersji mini metalbox,
- demontowalne drzwiczki,
- wykonana z lakierowanej blachy.

w zestawie:

- kasety spawów SK-24-FCA (według konfiguracji),
- pokrywka kasety światłowodowej,
- pole komutacyjne,
- adaptory (według konfiguracji),
- pigtaile (według konfiguracji),
- termokurczliwe osłonki spawów,
- opaski zaciskowe,
- zestaw montażowy.

opcje zamawiane oddzielnie:

- dodatkowe pigtaile,
- dodatkowe osłonki spawów,
- dodatkowe splitterzy,
- dodatkowe tacki spawów.

normy/certyfikaty:

- klasa palności V0 wg normy UL94
- stopień szczelności IP 41 wg normy EN 60529

segmenty rynku:



parametry techniczne:

POC_BOX	24NR
wymiary [szer. x wys. x głęb.][mm]	374x335x77
liczba przepustów kablowych (∅ 32 mm)	4
rodzaj przepustów kablowych	przepusty schodkowe - gumowe
liczba pól komutacyjnych	48
typ kasety	SK-24-Z-FCA
pojemność kasety [J]	24
liczba kaset światłowodowych	3
możliwość instalacji kaset w części abonenckiej	TAK
liczba adapterów	27
typ adapterów	SC/APC
liczba pigtaili	3
typ pigtaili	SC/APC (G.657.A2)
max. liczba spawów termicznych	48
zalecana długość pigtaili [m]	1,5 - 2
waga przełącznicy [kg]*	~3
wykonanie	blacha lakierowana proszkowo, kolor RAL 7035

* podana waga bez wyposażenia

konfiguracja:

index	opis
26-8002	Skrzynka budynkowa POC_BOX_24NR, wym. 374x335x77mm (SxWxG), 3 uchylne kasety z pokrywką, 27 adapterów SC/APC simplex, 3 pigtaile SC/APC, 3 osłonki spawów, zamek Eurolocks 9082, stal, kolor RAL7035