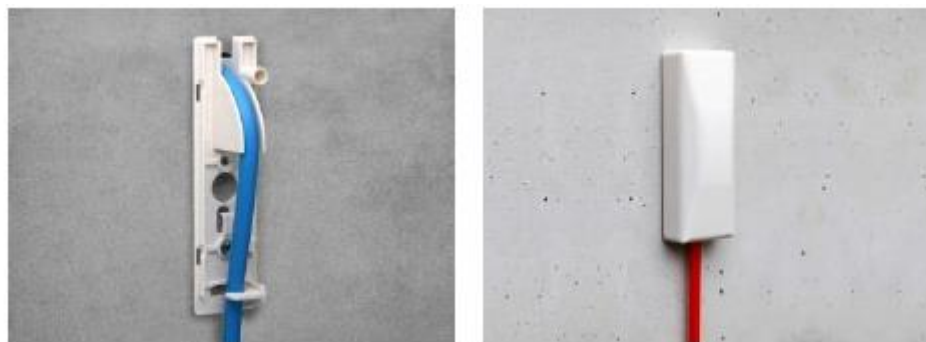


## MI-DWE-4-8

Przepust ścienny FTTH do wprowadzania kabli lub rurek o średnicy 4-8 mm do wnętrza budynku



MI-DWE-4-8

### cechy główne:

- przepusty ścienne do wprowadzania kabli lub mikrorurek do wnętrza budynku,
- zapewniają bezpieczny promień gięcia w miejscu wprowadzenia,
- w przypadku wprowadzania w ścianę wykonaną z materiału nieściśłego konieczne wcześniejsze osadzenie rury osłonowej o odpowiedniej średnicy,
- prosta instalacja poprzez odwiert w ścianie, (opcjonalne) osadzenie rury osłonowej, wprowadzenie przepustu w otwór i przymocowaniu go do ściany, bez stosowania specjalistycznych narzędzi,
- uszczelniają gazo- i wodoszczelnie przed wnikaniem płynów i gazów do wnętrza budynku,
- możliwość zastosowania złączki typu gasblock wewnątrz przepustu,
- spełniają normy bezpieczeństwa w przypadku stosowania wewnątrz budynków.

### opcje zamawiane oddzielnie:

- uszczelnienie mikrorurki.

### normy/certyfikaty

- zgodnie z RoHS.

### segmenty rynku:

