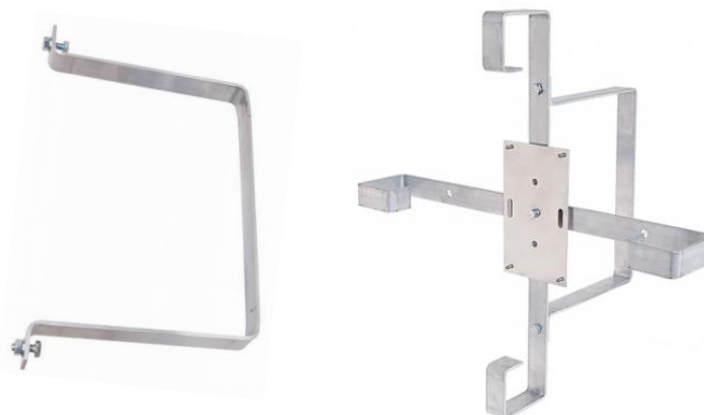


## FA-PDSZ-20

Uchwyt dystansowy stosowany dla zwiększenia odstępstwa stelaża zapasu kabla od słupa.



Uchwyt dystansowy – 20 cm.

### cechy główne:

- wykonany z materiału odpornego na działanie warunków atmosferycznych,
- w zestawie komplet montażowy (śruby z nakrętkami).

### opcje zamawiane oddzielnie:

- stelaże zapasu kabla serii STZK,
- Stelaż zapasu kabla z uchwytem na mufę (FA-SZ-1, FA-SZ-5)

### segmenty rynku:



### parametry techniczne:

FA-PDSZ-20	
waga [kg]	0,3
materiał	aluminium