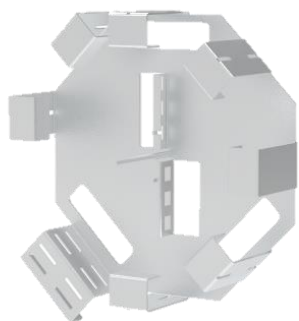


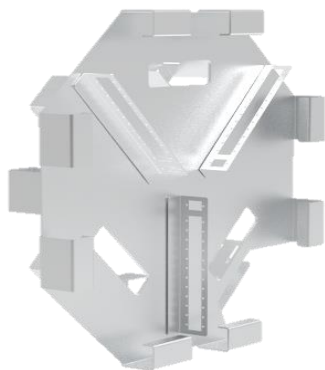
Słupek światłowodowy serii SUS-W przeznaczony jest do instalacji zewnętrznych wykonywanych w zabudowie jednorodzinnej, dostępny jest w dwóch wariantach: z 6 oraz 36 polami komutacyjnymi.



Słupek światłowodowy SUS-W do instalacji w zewnętrznej zabudowie rodzinnej



Wsad do słupka światłowodowego SUS-W-PK6



Wsad do słupka światłowodowego SUS-W-PK36

### cechy główne:

- pojemność do 48 mikrorurek 7 mm (śr.zew.) lub kabli DAC 6 mm,
- możliwość wykonania do 96 spawów,
- dwie komory zapasu kabla - serwisowa oraz kablowa umożliwiające wykonanie zapasu kabla,
- komory zapasu kabla wykluczają konieczność budowy studni kablowej,
- wyjmowany moduł gromadzący kasety światłowodowe, oraz tuby kabli,
- możliwość wygodnego spawania na stoliku lub w samochodzie serwisanta,
- drzwiczki zamykane na zamek patentowy ograniczający dostęp dla osób niepowołanych.

### w zestawie:

- opaski zaciskowe,
- przepust kablowy okrągły,
- ocynkowany wsad SUS-W-PK36 lub SUS-W-PK6,
- 2 kasety do spawania SK-24-FCA oraz pokrywka ochronna SK-24-FCA-COVER,
- elementy mocujące.

### opcje zamawiane oddzielnie:

- adaptery,
- pigtaile światłowodowe,
- kable abonenckie typu DAC,
- mikrokable i mikrorurki,
- termokurczliwe osłonki spawów OS-45-2,4-OP
- dodatkowy przepust kablowy PSG-65,
- dodatkowe kasety SK-24-FCA.

### normy/certyfikaty:

- EN 60529 / IEC 529
- EN 50102
- klasa palności V0
- stopień szczelności IP54
- stopień odporności mechanicznej IK10

### parametry techniczne:

GO-SUS-W-		6-SC-2K9	36-SC-2K9
wymiary (szer. x wys. x głęb.) [mm]		400 x 1320 x 245 (z fundamentem)	
ilość pól komutacyjnych		6	36
maks. ilość spawów		96	
typ kasety   pokrywki		SK-24-FCA   SK-24-FCA-COVER	
pojemność kasety		24	
maks. liczba kaset światłowodowych		6	
maks. ilość kabli typu DAC		48	
maksymalny zapas kabli DAC	24	do 8 metrów	
	30	do 5 metrów*	
	48	do 2 metrów*	
głębokość zakopania cokołu [cm]		60	
stopień szczelności IP		IP 54	
odporność na UV		tak	
stopień ochrony IK		IK 10	
wykonanie		termoutwardzalne włókno szklane RAL 7035, stal ocynkowana	
waga [kg]		~7**	

\* - należy wywiercić dodatkowy przepust kablowy, umożliwiający wprowadzenie większej ilości kabli DAC,

\*\* - bez dodatkowego wyposażenia.