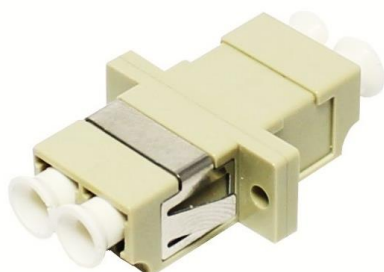


Adapter wielomodowy LC/PC

CO-A-LC-MM-DX

Adapter światłowodowy służy do łączenia ze sobą wtyków światłowodowych danego rodzaju. Jest komponentem stosowanym w m.in. w przełącznicach.



Adapter LC/PC duplex



Adapter LC/PC duplex

cechy główne:

- ceramiczna tuleja centrująca
- wykonanie duplex
- montowany na dwa sposoby na śrubki lub zatrzaskowo
- z flanszą
- kolor beżowy

w zestawie:

- adapter światłowodowy LC/PC – 1 szt.

normy/certyfikaty

- IEC 61754-20
- TIA/EIA 604-10-A

segmenty rynku:



parametry techniczne:

CO-A-LC-MM	-DX
wymiary [szer. x wys. x głęb.][mm]	22 x 9,4 x 26,7
waga [g]	~4
wykonanie	plastik, metalowe zatrzaski

konfiguracja:

0	1	
CO-A-LC-MM	-DX	adapter LC/PC, MM, duplex, flansza, zatrzaski, beżowy

przykład:

CO-A-LC-MM-DX - adapter CONNECTICO LC/PC, MM, duplex, flansza, zatrzaski, beżowy