

Dukty metalowe

Fotografia 1



Fot. 1 – Dukty metalowe

Dukty optyczne (szerokość 80 mm) zamontowane do istniejących drabinek kablowych.

Instalację zrealizowano z wykorzystaniem elementów podstawowych:
DT 80-80, DK 80-600, DLD 80, DL 80-90 ST, DW 80

Fotografia 2

Dukty optyczne (szerokość 80 mm, 180 mm)

zamontowane do sufitu za pomocą wsporników uniwersalnych

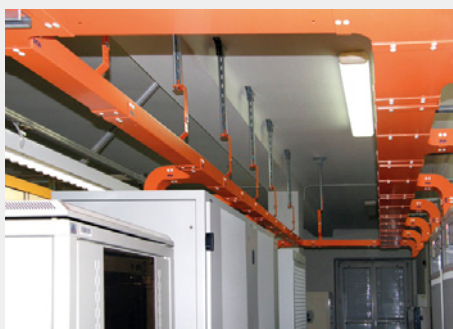
DT 80-80, DK 80-600, DLD 80, DL 80-90 ST, DW 80, DT 180-180

Fotografia 3

Dukty optyczne (szerokość 80 mm, 180 mm)

zamontowane w podłodze technologicznej.

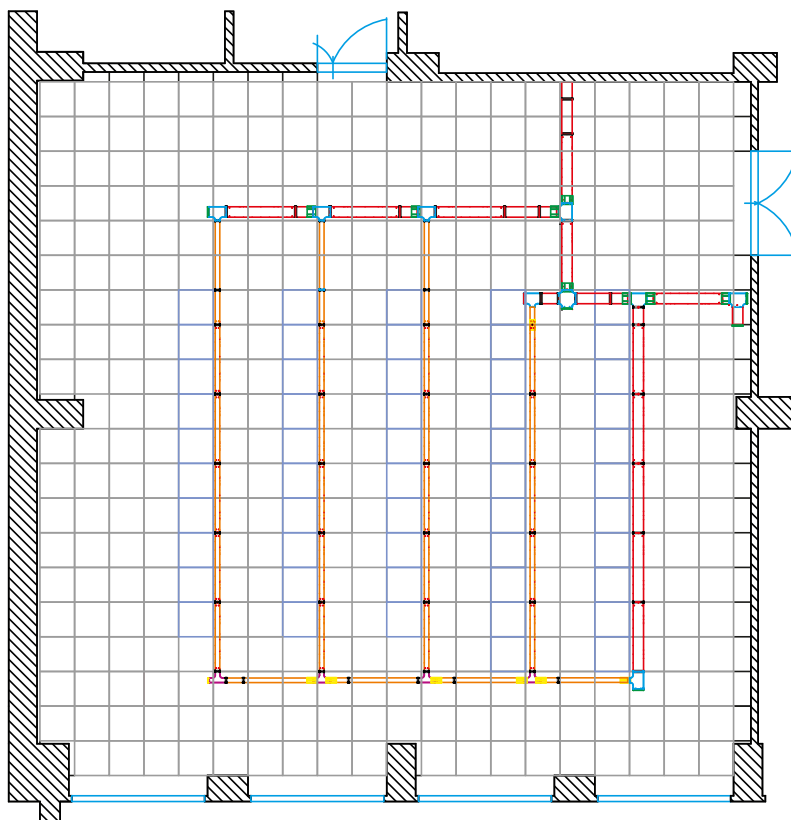
PPD, DT 180-80, DK1 80-600, DLD 80, DW 180, DT 180-180



Fot. 2 – Dukty metalowe



Fot. 3 – Dukty metalowe



Schemat duktów metalowych

dane techniczne:

wymiary duktu (szer. × wys.) [mm]	80×60		180×60	
średnica patchcordu [mm]	2-2,4	1,6-2	2-2,4	1,6-2
pojemność - dukt prosty [szt.]	335	575	735	1230

xWDM

OptiPlex

OptiTest

OptiNode

OptiDukt

MikroKan

OptiLine

OPGW

FibAir

FTTA

xPON

OptiHome MDU

OptiHome SDU

OptiHome FITH