



Przełącznica światłowodowa dystrybucyjna serii PSB32



Przełącznica światłowodowa dystrybucyjna serii PSB72



Przełącznica światłowodowa dystrybucyjna serii PSB144

Przełącznice światłowodowe dystrybucyjne

Seria PSB

Charakterystyka:

- przełącznica ścienna dla sieci optycznych dostępowych przeznaczona do montażu w budynkach
- możliwość połączenia do 192 (PSB-192) linii abonenckich
- wysuwane pole komutacyjne z wydzieloną częścią połączeniową liniową oraz abonencką dla złącz i adapterów typu SC
- ułożenie boczne adapterów zabezpieczające operatora przed szkodliwym promieniowaniem
- drzwiczki ryglowane trójpunktowo zamykane zamkiem (dla PSB-72 i PSB-144)
- wejścia kabli w górnej i dolnej ścianie przełącznicy
- uchwyt dla sprzęgaczy optycznych w obudowie typu Black Box
- bezpośredni dostęp do kaset światłowodowych montowanych na uchylnej płycie
- rozplanowane pole zapasu wyprowadzeń sprzęgacza oraz pigtaili
- możliwość zastosowania kaset światłowodowych przeznaczonych do wykonywania połączeń mechanicznych
- jedna kasetka z pakietu wykorzystywana jest na połączenie z kablem liniowym

W zestawie:

- kasety światłowodowe SK-KM1-M z pokrywkami według zamówienia (dla PSB-32)
- kasety światłowodowe z pokrywkami KSPI2-2-S12 według zamówienia (dla PSB-72 i PSB-144)
- opaski zaciskowe
- śruby montażowe
- arkusz opisowy
- adaptery i pigtaile wg. konfiguracji

opcje (zamawiane oddzielnie):

- dodatkowe kasety światłowodowe
- adaptery
- pigtaile
- termokurczliwe osłonki spawów
- sprzęgacze optyczne Black Box

normy certyfikaty

- opinia ZD&B o zgodności z normami:
- EN ETS 300119
- PN-EN 60825-2:2009
- PN-EN 60529:2003
- ITU-L.50:2003
- ZN-06 TP S.A.-009

dane techniczne:

PSB-	12	32	72
wymiary (szer. x wys. x głęb.) [mm]	370 x 330 x 122	450 x 300 x 173	340 x 450 x 250
liczba pól komutacyjnych liniowych	2	4	12
liczba pól komutacyjnych abonenckich	12	32	72
typ kasety	SK-KM1-M	SK-KM1-M	KSPI2-2-S12
pojemność kasety	12J	12J	24J
maks. liczba kaset światłowodowych	3	4	4
maks. liczba sprzęgaczy w obudowie typu Black Box*	2	2	3
zalecana długość pigtaili [m]	2	2	2
waga [kg] **	5,5	10	12,5
stopień szczelności (EN 60529/ IEC529)	IP 50	IP 50	IP 50
stopień ochrony	IK 10	IK 10	IK 10
wykonanie	stal lakierowana proszkowo kolor RAL 7035		

PSB-	144	192
wymiary (szer. x wys. x głęb.) [mm]	340 x 590 x 250	340 x 730 x 250
liczba pól komutacyjnych liniowych	12	12
liczba pól komutacyjnych abonenckich	144	192
typ kasety	KSPI2-2-S12	KSPI2-2-S12
pojemność kasety	24J	24J
maks. liczba kaset światłowodowych	7	9
maks. liczba sprzęgaczy w obudowie typu Black Box*	5	6
zalecana długość pigtaili [m]	2	2
waga [kg] **	14,5	17
stopień szczelności (EN 60529/ IEC529)	IP 50	IP 50
stopień ochrony	IK 10	IK 10
wykonanie	stal lakierowana proszkowo kolor RAL 7035	

* liczba podana dla obudowy Black Box 140 x 18 x 114 mm

** waga przełącznicy bez wyposażenia dodatkowego

konfiguracje:

0	1	2	3	4	opis
PSB-					przełącznica światłowodowa budynkowa
	12-WM-				liczba pól abonenckich
		K12			konfiguracja kaset dla 12 połączeń
	32-WM-				liczba pól abonenckich
		K12-			konfiguracja kaset dla 12 połączeń
		K24-			konfiguracja kaset dla 24 połączeń
		K36-			konfiguracja kaset dla 32 połączeń
	72-WM-				liczba pól abonenckich
		K24-			konfiguracja kaset dla 24 połączeń
		K48-			konfiguracja kaset dla 48 połączeń
		K72-			konfiguracja kaset dla 72 połączeń
	144-WM-				liczba pól abonenckich
		K48-			konfiguracja kaset dla 48 połączeń
		K72-			konfiguracja kaset dla 72 połączeń
		K96-			konfiguracja kaset dla 96 połączeń
		K144-			konfiguracja kaset dla 144 połączeń
	192-WM-				liczba pól abonenckich
		K96-			konfiguracja kaset dla 96 połączeń
		K144-			konfiguracja kaset dla 144 połączeń
		K168-			konfiguracja kaset dla 168 połączeń
		K192-			konfiguracja kaset dla 192 połączeń
		xxSCA-			wstawić liczbę z pozycji 2
			xxJ7		wstawić liczbę z pozycji 2

przykład:

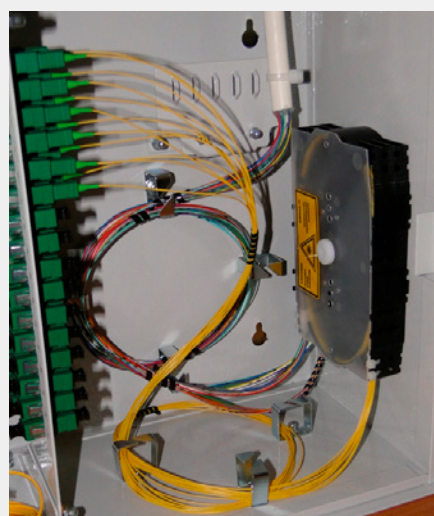
PSB-72-WM-K72-72SCA-72J7 - przełącznica światłowodowa dystrybucyjna wewnątrz-budynkowa z możliwością podłączenia 72 linii abonenckich. Na wyposażeniu 4 kasety światłowodowe KSP12-2-S12, 72 adaptory i pigtaile jednomodowe w standardzie złącz SC/APC na włóknie G 657A. Jedna kasetka z pakietu wykorzystywana na połączenie z kablem liniowym wejścia sprzęgacza.

produkty powiązane:

	numer strony
sprzęgacze mocy PLC	22
kabel łatwego dostępu	144
mikrorurki wewnątrzbudynkowe	148
wiązki mikrorurek wewnątrzbudynkowych	149
gniazdka abonenckie	163
pigtaile i patchcordy	174
kasety światłowodowe	187



Przełącznica światłowodowa dystrybucyjna serii PSB12



Przełącznica światłowodowa dystrybucyjna serii PSB32

Przełącznica światłowodowa
multioperatorska serii PSM

Przełącznice światłowodowe multioperatorskie

Seria PSM

Charakterystyka:

- możliwość wykorzystania przez kilku operatorów
- oddzielenie części okablowania budynkowego od części liniowej
- możliwość wykorzystania przełącznicy w okablowywaniu budynkowym w technologii kabla łatwego dostępu oraz dla kabli tradycyjnych
- dobór modułów w zależności od ilości operatorów
- podwójne drzwiczki modułów z dostępem do części połączeniowej oraz kablowej
- moduł abonencki PSM-A-SC o łącznej komutacji 48 pól w standardzie SC wraz z kasetami spawów
- moduł operatorski PSM-O z ograniczonym dostępem do zakończenia kabla liniowego poszczególnego operatora
- moduł operatorski z możliwością dostosowania pod spawanie lub podłączenia sprzęgacza w obudowie typu Black Box z zastosowaniem pola komutacyjnego

- ułożenie boczne adapterów zabezpieczające instalatora przed szkodliwym promieniowaniem
- wydzielony wspólny kanał kablowy

w zestawie:

- kasety światłowodowe SK-KM1-M
- pokrywka kasyety światłowodowej COVER-SK-KM1
- pole komutacyjne PSM-PK-36SC (dotyczy PSM-O)
- pole komutacyjne PSM-PK-4SC (dotyczy PSM-O)
- opaski zaciskowe i śruby montażowe
- arkusz opisowy

opcje (zamawiane oddzielnie):

- dodatkowe kasety światłowodowe
- pigtaile i adaptery
- pole komutacyjne PSM-PK-36SC
- pole komutacyjne PSM-PK-4SC
- termokurczliwe osłonki spawów
- sprzęgacze optyczne

dane techniczne:

PSM-	O	A-48SC
wymiary (szer. x wys. x głęb.) [mm]	520 x 250 x 150	520 x 250 x 150
liczba pól komutacyjnych	36 (opcjonalnie)	48
typ kasyety	SK120-S-M	SK120-S-M
pojemność kasyety	12J	12J
liczba kaset światłowodowych	1	4
maks. liczba kaset światłowodowych	4	4
maks. liczba sprzęgaczy w obudowie typu Black Box*	2	—
zalecana długość pigtaili [m]	2	2
waga [kg]**	6,2	6,2
wykonanie	stal lakierowana proszkowo kolor RAL 7035	

* liczba podana dla obudowy Black Box o wymiarach 140 x 18 x 114 mm

** waga przełącznicy bez wyposażenia dodatkowego

konfiguracje:

0	1	2	3	4	5	opis
PSM-						przełącznica światłowodowa multi-operatorska
	A-					moduł abonencki
		24-WM-				liczba pól abonenckich
		48-WM-				liczba pól abonenckich
			K24-			konfiguracja kaset dla 24 połączeń abonenckich
			K48-			konfiguracja kaset dla 24 połączeń abonenckich
					O-	moduł operatorski
					12-WM-	liczba pól abonenckich
					24-WM-	liczba pól abonenckich
					36-WM-	liczba pól abonenckich
					48-WM-	liczba pól abonenckich
					K12-	konfiguracja kaset dla 12 połączeń abonenckich
					K24-	konfiguracja kaset dla 24 połączeń abonenckich
					K36-	konfiguracja kaset dla 2436 połączeń abonenckich
					K48-	konfiguracja kaset dla 48 połączeń abonenckich
					xxSCA-	wstawić liczbę z pozycji 3
					xxJ7	wstawić liczbę z pozycji 3

(SM) – włókno jednomodowe (9/125 μm)

przykład:

PSM-A-24-WM-K24-24SCA-24J7 – moduł abonencki przełącznicy światłowodowej multioperatorskiej w konfiguracji do podłączenia 24 linii abonenckich. W wyposażeniu 2 kasety światłowodowe SK120-S-M, 24 adaptery i pigtaile jednomodowe w standardzie złącz SC/APC na włóknie G.657A.

Przełącznice światłowodowe naścienne

Seria Opti PSN-PD

charakterystyka:

- przełącznice do montażu na ścianie w pomieszczeniu, w którym następuje zakończenie kabla
- przełącznice wyposażone w system podwójnych drzwiczek na zamek oddzielających część liniową od części stacyjnej
- dostępne wersje wyposażone tylko w pole komutacyjne do wykonywania połączeń rozłącznych wiązek kablowych
- dostępne wersje z panelem komutacyjnym dla adapterów E2000/SC, FC lub ST
- pole komutacyjne na 24 lub 48 adapterów
- możliwość umieszczenia zapasu tub kabla liniowego
- możliwość wprowadzenia kabli liniowych od góry i od dołu przełącznicy

w zestawie:

- kasetka spawów SK-KM1-M (według kompletacji)
- pokrywa kasety światłowodowej COVER- SK-KM1-M
- pole komutacyjne
- przepust szczotkowy
- opaski zaciskowe i śruby montażowe

opcje (zamawiane oddzielnie):

- dodatkowa kasetka spawów SK-KM1-M
- adaptory
- pigtaile
- termokurczliwe osłonki spawów

normy/certyfikaty:

- ZN-96/TP S.A.-009

dane techniczne:

Opti PSN-PD-	24	48
wymiary (szer. x wys. x głęb.) [mm]	355 x 250 x 90	401 x 395 x 88
maks. liczba wejść kablowych	4	4
maks. liczba włókien w kablach	24	48
liczba pól komutacyjnych	24	48
typ kasety	SK-KM1-M	SK-KM1-M
pojemność kasety	12	12
maks. liczba kaset światłowodowych	2	4
zalecana długość pigtaili [m]	2	2
waga [kg] *	2,7	4,15
liczba dławnic kablowych	2	2
rodzaj dławnic kablowych	PG 13, PG 16	PG 13, PG 16
wykonanie	stal lakierowana proszkowo, kolor RAL 7035	

* waga przełącznicy bez wyposażenia dodatkowego

konfiguracje:

0	1	2	3	4	opis
Opti PSN-PD-					przełącznica naścienna Opti PSN-PD
	24-WM-				liczba pól abonenckich
		K12-			konfiguracja kaset dla 12 połączeń
		K24-			konfiguracja kaset dla 24 połączeń
	48-WM-				liczba pól abonenckich
		K12-			konfiguracja kaset dla 12 połączeń
		K24-			konfiguracja kaset dla 24 połączeń
		K36-			konfiguracja kaset dla 36 połączeń
		K48-			konfiguracja kaset dla 48 połączeń
		xxSCA-			wstawić liczbę z pozycji 2
			xxJ2		wstawić liczbę z pozycji 2

przykład:

Opti PSN-PD-24-WM-K24-24SCA-24J7 - przełącznica naścienna Opti PSN-PD umożliwiająca zakończenie 24 włókien. Wyposażenie: 2 kasety światłowodowe SK-KM1-M, 24 adaptory SC/APC, 24 pigtaile jednomodowe ze złączami SC/APC oraz 24 termokurczliwe osłonki spawów.

produkty powiązane:

	numer strony
kasety światłowodowe	187



Przełącznica światłowodowa naścienna serii Opti PSN-PD



Przełącznica światłowodowa naścienna serii Opti PSN-PD