

Wyposażenie stojaków LiSA NGR

Moduł rozszycia kabla LiSA NGR-MRK4



Moduł rozszycia kabla LiSA NGR-MRK4

charakterystyka:

- element rozszycia kabli do montażu poprzecznego
- możliwość rozszycia do 4 kabli światłowodowych (4 uchwyty dla elementu wytrzymałościowego kabla światłowodowego)
- możliwość zamocowania do 12 kabli stacyjnych
- demontowany grzebień przeznaczony do prowadzenia tuby transportowej TR-5
- przy doposażeniu stojaków LiSA NGR w więcej niż jeden moduł rozszycia należy moduł zamawiać wraz z listwą do montażu LiSA NGR-LMRK

w zestawie:

- śruby montażowe
- opaski zaciskowe
- listwa blokująca

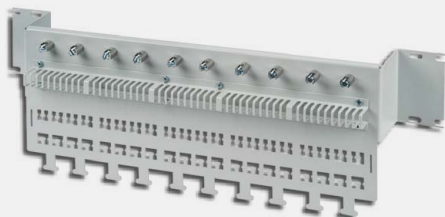
opcje (zamawiane oddzielnie):

- listwa do montażu LiSA NGR-LMRK

wykonanie:

- stal lakierowana proszkowo, RAL 7035
- waga 0,6 kg

Moduł rozszycia kabla LiSA NGR-MRK10



Moduł rozszycia kabla LiSA NGR-MRK10

charakterystyka:

- element rozszycia do montażu wzdłużnego w standardzie 21" i 19"
- wysokość 4U
- przeznaczony do montażu w stojakach LiSA NGR6-xx-SA (FA), LiSA NGR9-xx-FS
- możliwość rozszycia do 10 kabli liniowych (10 uchwytów dla elementu wytrzymałościowego kabla światłowodowego)
- możliwość zamocowania do 20 kabli stacyjnych
- demontowany grzebień przeznaczony do prowadzenia tuby transportowej TR-5
- możliwość montażu kaskadowego

w zestawie:

- śruby montażowe
- opaski zaciskowe.

opcje (zamawiane oddzielnie):

- pokrywa modułu rozszycia, LiSA NGR-MRK10-COVER
- dystanse umożliwiające nałożenie drugiego modułu rozszycia, LiSA NGR-MRK10-DST

wykonanie:

- stal lakierowana proszkowo, RAL 7035
- waga 1,2 kg



Pokrywa dla LiSA NGR-MRK10



Dystanse LiSA NGR-MRK10-DST

produkty powiązane:

	numer strony
stojaki LiSA NGR	34

xWDM

OptiPlex

OptiTest

OptiNode

OptiDukt

MikroKan

OptiLine

OPGW

FibAir

FTTA

xPON

OptiHome MDU

OptiHome SDU

OptiHome FITH

Wyposażenie stojaków LiSA NGR

Moduł rozszycia kabla LiSA NGR-MRK12

charakterystyka:

- element rozszycia do montażu wzdłużnego w standardzie 21" i 19"
- wysokość 4U
- przeznaczony do montażu w stojakach LiSA NGR6-xx-SA (FA), LiSA NGR9-xx-FS
- możliwość rozszycia do 12 kabli liniowych (12 uchwytów dla elementu wytrzymałościowego kabla światłowodowego)
- możliwość montażu kaskadowego

w zestawie:

- śruby montażowe
- opaski zaciskowe.

opcje (zamawiane oddzielnie):

- dystanse umożliwiające nałożenie drugiego modułu rozszycia, LiSA NGR-MRK12-DST

wykonanie:

- stal lakierowana proszkowo, RAL 7035
- waga 1,2 kg



Moduł rozszycia kabla LiSA NGR-MRK12



Dystanse LiSA NGR-MRK12-DST

Szuflada na dokumentację LiSA NGR-SDOK

charakterystyka:

- szuflada na dokumentację o wysokości 1U
- szuflada blokowana magnetycznie
- przeznaczona dla stojaków do montażu w stojakach LiSA NGR6-xx-SA, LiSA NGR9-xx-FS

w zestawie:

- śruby montażowe

wykonanie:

- stal lakierowana proszkowo, RAL 7035
- waga 2,5 kg



Szuflada na dokumentację LiSA NGR-SDOK

Kieszonka na dokumentację LiSA NGR-KDOK

charakterystyka:

- kieszonka na dokumentację przeznaczona do stojaków LiSA NGR
- kieszonka montowana za pomocą taśmy samoprzylepnej

w zestawie:

- arkusz z tabelą

wykonanie:

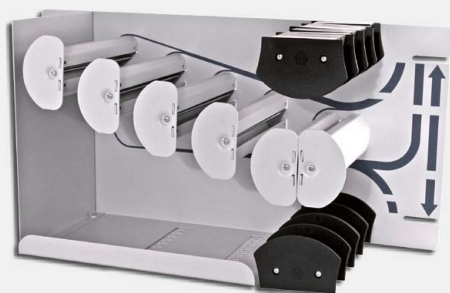
- stal lakierowana proszkowo, kolor RAL 7035
- waga 0,3 kg



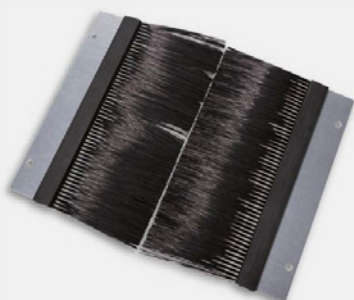
Kieszonka na dokumentację LiSA NGR-KDOK

produkty powiązane:

	numer strony
stojaki LiSA NGR	34



Moduł zapasu patchcordów LiSA NGR-XU-6U



Przepust szczotkowy LiSA NGRx-PSZ



Dolny kanał zarządzający LiSA NGR2-DKZ-3U



Dolny kanał zarządzający LiSA NGR6-DKZ-6U



Dolny kanał zarządzający LiSA NGR9-DKZ-9U

Wyposażenie stojaków LiSA NGR

Moduł zapasu patchcordów LiSA NGR-XU-6U

charakterystyka:

- moduł zapasu patchcordów przeznaczony do stojaków LiSA NGR6-xx-SA
- wysokość 6U
- duża pojemność kabli bez krzyżowania się pętli zapasów
- zachowany bezpieczny promień gięcia
- tylny montaż na belkach o rozstawie 19" lub 21"

w zestawie:

- śruby montażowe

wykonanie:

- stal lakierowana proszkowo, kolor RAL 7035
- waga 3,9 kg

Przepust szczotkowy Seria LiSA NGRx-PSZ

charakterystyka:

- przepust szczotkowy montowany na dachu stojaka
- zabezpiecza wnętrze szafy przed dostawaniem się zanieczyszczeń
- dostępne wersje
- LiSA NGR3-PSZ dla stojaka LiSA NGR3
- LiSA NGR6-PSZ dla stojaka LiSA NGR6
- LiSA NGR9-PSZ dla stojaka LiSA NGR9

w zestawie:

- śruby montażowe

wykonanie:

- stal ocynkowana, tworzywo
- waga:
 - LiSA NGR3-PSZ – 0,3 kg
 - LiSA NGR6-PSZ – 0,8 kg
 - LiSA NGR9-PSZ – 1,2 kg

Dolny kanał zarządzający Seria LiSA NGRx-DKZ-xU

charakterystyka:

- dolny kanał zarządzający pozwalający na zarządzanie patchcordami w przypadku zestawiania stojaków bokiem i tylną ścianą
- pozwala na bezpieczne prowadzenie patchcordów z zachowaniem odpowiedniego promienia gięcia
- kanał zarządzający dla stojaka LiSA NGR9-xx-FS pozwala na zamontowanie modułu rozszycia LiSA NGR-MRK4
- kanał zarządzający o wysokości 5U dedykowany do stojaków o wysokości 1800 mm
 - LiSA NGR3-DKZ-5U
 - LiSA NGR6-DKZ-5U
 - LiSA NGR9-DKZ-5U
- kanał zarządzający o wysokości 6U dedykowany do stojaków o wysokości 2200 mm
 - LiSA NGR3-DKZ-6U
 - LiSA NGR6-DKZ-6U
 - LiSA NGR9-DKZ-6U

w zestawie:

- śruby montażowe:

wykonanie:

- stal lakierowana proszkowo, kolor RAL 7035
- waga:
 - LiSA NGR3-DKZ-5U – 1,70 kg
 - LiSA NGR6-DKZ-5U – 1,95 kg
 - LiSA NGR9-DKZ-5U – 3,80 kg
 - LiSA NGR3-DKZ-6U – 4,05 kg
 - LiSA NGR6-DKZ-6U – 5,50 kg
 - LiSA NGR9-DKZ-6U – 5,95 kg

produkty powiązane:

	numer strony
stojaki LiSa NGR6-xx-FA	38

Wyposażenie stojaków LiSA NGR

Zestawy montażowe Seria LiSA NGR-ZM

charakterystyka:

- zestawy montażowe umożliwiające zamontowanie stojaka w wybranym miejscu obiektu
- dostępne warianty zestawów:
 - zestaw montażowy do ściany LiSA NGR-ZM-SC
 - zestaw montażowy do sufitu LiSA NGR-ZM-SU
 - zestaw montażowy do drabinek kablowych LiSA NGRx-ZM-DK z możliwością montażu modułu rozszycia LiSA NGR MRK10(12) (tylko dla stojaków LiSA NGR6-xx-FA, LiSA NGR9-xx-FS)
 - a) LiSA NGR3-ZM-DK zestaw dla stojaków LiSA NGR3
 - b) LiSA NGR6-ZM-DK zestaw dla stojaków LiSA NGR6
 - c) LiSA NGR9-ZM-DK zestaw dla stojaków LiSA NGR9
 - zestaw montażowy do podłogi technologicznej LiSA NGR-ZM-PT
 - zestaw montażowy do betonu LiSA NGR-ZM-PB
 - zestaw montażowy do zestawiania stojaków ze sobą LiSA NGR-ZM-ST

wykonanie:

- stal
- waga: w zależności od zestawu 0,2-4 kg

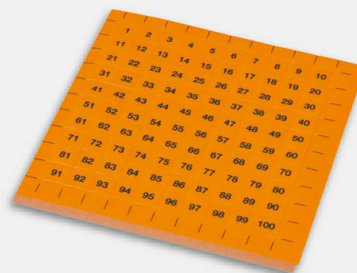
Naklejki numeracyjne NAK-KMU-1-12 NAK-KMU-1-100

charakterystyka:

- arkusze naklejek przeznaczone do numerowania modułów kasetowych LiSA KMU
- dwa rodzaje arkuszy z numeracją do 12 i numeracją do 100
- naklejką pozwalają na szybkie i proste numerowanie modułów

wykonanie:

- tworzywo PC, kolor żółty nadruk czarny



Naklejki numeracyjne NAK-KMU-1-100



Zestaw montażowy do podłogi technologicznej LiSA NGR-ZM-PT



Zestaw montażowy LiSA NGR-ZM-SC



Zestaw montażowy do drabinek kablowych LiSA NGRx-ZM-DK



Zestaw montażowy do podłogi betonowej LiSA NGR-ZM-PB

produkty powiązane:

	numer strony
stojaki LiSA NGR	34