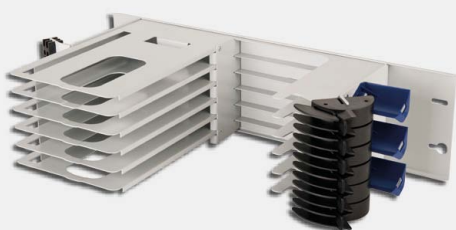


Półka modułów uchylnych LiSA NGR-PMU-19-2U



Półka modułów uchylnych LiSA NGR-PMU-19-3U



Półka modułów uchylnych LiSA NGR-PMU-19-6U

## Wyposażenie stojaków LiSA NGR SA

### Półki modułów uchylnych Seria LiSA NGR-PMU

#### charakterystyka:

- przeznaczone do montażu w stojakach typu LiSA NGR6-xx-SA, LiSA NGR9-xx-FS
- seryjnie wyposażone w boczne prowadnice patchcordów
- dostępne wersje o wysokości 2U, 3U, 6U
- na każde 1U wysokości użytkowej przypadają 2 uchylne kasety LiSA KMU
- tylny montaż na belkach o rozstawie 19"
- łatwy montaż bez względu na wysokość półki
- pełna zgodność półek LiSA NGR-PMU-19-xU ze stojakami LiSA SA 600, 900

#### w zestawie:

- śruby montażowe
- uchwyty tuby transportowej TR-5

#### opcje (zamawiane oddzielnie):

- tuba transportowa TR-5 czarna

#### normy / certyfikaty:

- UL 94 V-0

#### dane techniczne:

LiSA NGR-PMU-19-	2U	3U
wymiary (szer. x wys. x głęb.) [mm]	498 x 88 x 272	498 x 132 x 272
wysokość całkowita	2U	3U
maks. liczba kaset LiSA KMU	4	6
waga [kg]	2,3	3,4
wykonanie	stal lakierowana proszkowo RAL 7035, ABS	

LiSA NGR-PMU-19-	6U
wymiary (szer. x wys. x głęb.) [mm]	498 x 264 x 272
wysokość całkowita	6U
maks. liczba kaset LiSA KMU	12
waga [kg]	6,8
wykonanie	stal lakierowana proszkowo RAL 7035, ABS

#### konfiguracje:

0	1	opis
LiSA NGR-PMU-19-		półka modułów uchylnych
	2U	wysokość półki: 2U
	3U	wysokość półki: 3U
	6U	wysokość półki: 6U

#### przykład:

**LiSA NGR-PMU-19-3U** – półka modułów uchylnych o wysokości 3U przeznaczona do stojaków LiSA NGR6-xx-SA, LiSA NGR9-xx-FS mieszcząca 6 modułów LiSA KMU. W zestawie śruby montażowe, uchwyty tuby transportowej.

#### produkty powiązane:

	numer strony
stojaki LiSA NGR6-xx-SA	38
stojaki LiSA NGR9-xx-FS	42

# Wyposażenie stojaków LiSA NGR SA

## Kompaktowe moduły uchylne Seria LiSA KMU

### charakterystyka:

- przeznaczone do montażu w półkach serii LiSA NGR-PMU
- pojemność standardowa 12 spawów i pół komutacyjnych
- dostępne wersje do spawania w układzie kabel-kabel (do 24 spawów) oraz wersja do wprowadzania wiązki kablowej typu OptiKab A zakończonej fabrycznie złączami (bez spawania)
- kolor modułu zielony standardowo dla złącz APC (RAL 6024), niebieski standardowo dla złącz PC (RAL 5015)
- dostępne na zamówienie 7 kolorów kaset zapewniających łatwą identyfikację i wyróżnienie relacji (dodatkowo: żółty, czerwony, pomarańczowy, turkusowy, szary)
- numerowanie od przodu oraz etykiety na pokrywkach kaset zapewniają precyzyjne opisywanie połączeń
- boczne ułożenie pół komutacyjnych zabezpiecza przed szkodliwym promieniowaniem laserowym
- dostępne moduły o pojemności do 24 spawów i przełączów ze złączami miniaturowymi
- dostarczane standardowo moduły LiSA KMU są wyposażone w komplet pigtaili i adapterów

### w zestawie:

- moduły standardowo wyposażone w adaptery i pigtaile wg zamówienia
- opaski zaciskowe
- termokurczliwe osłonki spawów Ø 1,8-12 sztuk
- ramię patchcordowe
- pokrywka przezroczysta z tabliczką opisową

### normy / certyfikaty:

- stopień szczelności IP 20 według normy EN 60529/IEC 529
- stopień odporności mechanicznej IK 03 według normy EN 62262
- UL 94 V-0 / UL 94-V2

### dane techniczne:

LiSA KMU-xx-12(24)	
wymiary (szer. x wys. x głęb.) [mm]	271 x 18 x 218,5
maks. liczba adapterów simplex / duplex	12 / 12
IL według IEC 61300-3-34 [dB]*	≤ 0,25
RL według IEC 61300-3-6 [dB]	
UPC	> 50
APC	≥ 85
waga [g]**	315
wykonanie	tworzywo PC / ABS, TPE

\* pomiar dla 1310 nm; \*\* waga uzależniona od wyposażenia

### konfiguracje:

0	1	2	3	opis
LiSA KMU24-	BPK			spawanie kabel-kabel 24 spawy
LiSA KMU-GN-	12-			liczba adapterów 12 (simplex)
		SCA-		typ adaptera i złącza SC/APC
		E2A-		typ adaptera i złącza E2000/APC
LiSA KMU-BU-	12-			liczba adapterów 12 (simplex)
		SCP-		typ adaptera i złącza SC/PC
		E2P-		typ adaptera i złącza E2000/PC
LiSA KMU-GN-	24-			liczba adapterów 12 (duplex)
		LCA-		typ adaptera i złącza LC/APC na zamówienie
		LXA-		typ adaptera i złącza LX.5/APC na zamówienie
LiSA KMU-BU-	24-			liczba adapterów 12 (duplex)
		LCP-		typ adaptera i złącza LC/PC na zamówienie
		LXP-		typ adaptera i złącza LX.5/PC na zamówienie
			J2	typ włókna G.652D (SM)

### przykład:

**LiSA KMU-GN-12-SCA-J2** – moduł kasetowy uchylny koloru zielonego przeznaczony do półek LiSA NGR-PMU-19-xU, wyposażony w adaptery z zamontowanymi 12 pigtailami jednomodowymi (typ włókna G.652D) zakończonymi złączami typu SC/APC. W zestawie opaski zaciskowe, termokurczliwe osłonki spawów, pokrywka.

### produkty powiązane:

	numer strony
stojaki LiSA NGR6-xx-SA	38
stojaki LiSA NGR9-xx-FS	42
półki modułów uchylnych LiSA NGR-PMU	48



Kompaktowy moduł uchylny LiSA KMU z adapterami typu SC/APC



Kompaktowy moduł uchylny w półce LiSA NGR-PMU